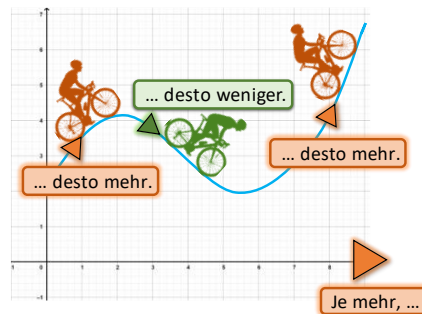


Zuordnungen: Proportional und Antiproportional

Zuordnung

Hier haben wir eine ganz normale Zuordnung. Wenn der x-Wert größer wird (d.h. wenn man weiter nach rechts geht), nimmt der y-Wert mal zu und mal ab.

Es ist keine feste Regel erkennbar.



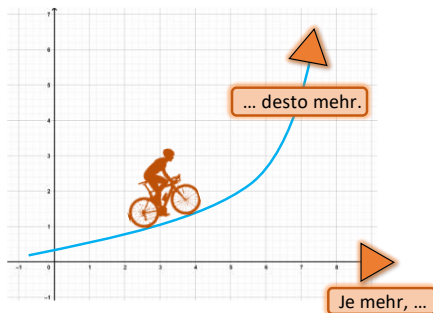
Erklärvideo



Je-mehr-desto-mehr-Zuordnung

Eine besondere Zuordnung, bei der der y-Wert mit zunehmendem x-Wert **immer ansteigt**, heißt

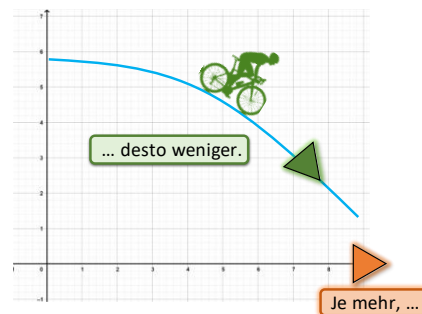
Je-mehr-desto-mehr-Zuordnung.



Je-mehr-desto-weniger-Zuordnung

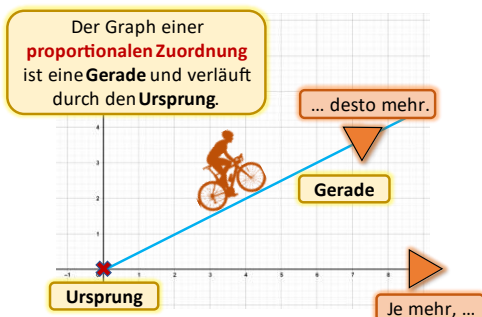
Eine besondere Zuordnung, bei der der y-Wert mit zunehmendem x-Wert **immer abfällt**, heißt

Je-mehr-desto-weniger-Zuordnung.



Proportionale Zuordnung

Eine besondere Je-mehr-desto-mehr-Zuordnung ist die **Proportionale Zuordnung**.
Verdoppelt, verdreifacht, ... sich der x-Wert, so verdoppelt, verdreifacht, ... sich auch der y-Wert.



Wertetabelle:

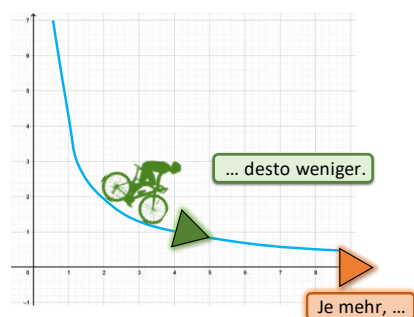
x	0	1	2	3	4
y	0	3	6	9	12
$\frac{y}{x}$	-	3	3	3	3



Die Zuordnung ist **quotientengleich**.
Dabei heißt $\frac{y}{x}$ der **Proportionalitätsfaktor**

Antiproportionale Zuordnung

Eine besondere Je-mehr-desto-weniger-Zuordnung ist die **Antiproportionale Zuordnung**.
Verdoppelt, verdreifacht, ... sich der x-Wert, so halbiert, drittelt, ... sich auch der y-Wert.



Wertetabelle:

x	0	1	2	3	4
y	-	48	24	16	12
x·y	-	48	48	48	48



Die Zuordnung ist **produktgleich**.